



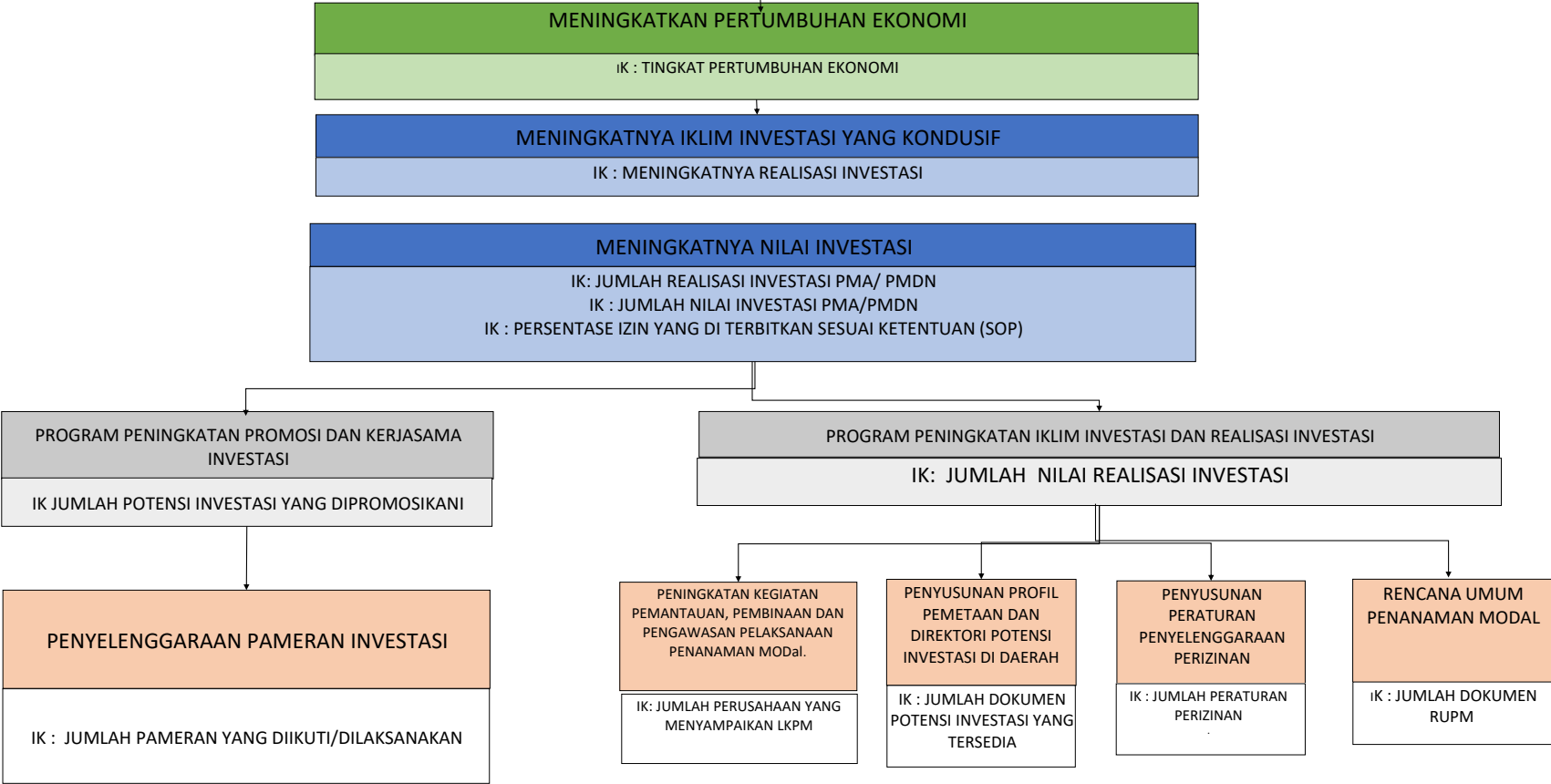
**KEPALA DINAS PENANAMAN MODAL  
DAN PELAYANAN TERPADU SATU PINTU  
KABUPATEN ROKAN HULU,**



**RIDARIMANTO S.IP**  
Pembina Utama Muda ( IV/c )  
NIP 19721006 199201 1 002

# DINAS PENANAMAN MODAL PERIZINAN DAN PELAYANAN SATU PINTU KAB. ROKAN HULU

MISI 1 : MEWUJUDKAN PENGEMBANGAN EKONOMI YANG BERBASIS KERAKYATAN PADA MASYARAKAT PEDESAAN DAN MENDORONG BERKEMBANGNYA INVESTASI UNTUK PENGENTASAN KEMISKINAN SEHINGGA TERWUJUD KESEIMBANGAN PEMBANGUNAN ANTARA KECAMATAN DAN DESA SERTA ANTAR KELOMPOK MASYARAKATNGGA TERWUJUD KESEIMBANGAN PEMBANGUNAN ANTARA KECAMATAN DAN DESA SERTA ANTAR KELOMPOK MASYARAKAT



KEPALA DINAS PENANAMAN MODAL DAN PELAYANAN TERPADU SATU PINTU KABUPATEN ROKAN HULU,  
**RIDARMANTO, S.P**  
Pembina Utama Muda ( IV/c )  
NIP. 19721006 199201 1 002